

SEMINÁRIO EXPEDIÇÃO PARQUE VALONGO - DIÁLOGOS SITUADOS

Expedição Parque Valongo. Diálogos Situados

Seminário Nômade | Canteiro Aberto_2024/2026

Cidades portuárias, zonas costeiras, desenvolvimento urbano e o "patrimônioável":
práticas culturais situadas em meio à crise climática em contextos internacionais

Lilian Amaral - (HOLOS[C]U[DAD]E)/MEDIALAB UFG BR / DIVERSITAS USP - Líder Grupo de Pesquisa/BR
Liliana Fracasso - (HOLOS[C]U[DAD]E)/Academia de Belas Artes de Veneza (IT)
Fabiane Cristina Silva dos Santos - (HOLOS[C]U[DAD]E)/Universidad de Zaragoza / ES
Co-pesquisador Evandro Florin - (UFSC) BR

Apoio | Co-pesquisa



SEMINÁRIO EXPEDIÇÃO PARQUE VALONGO - DIÁLOGOS SITUADOS

EXPEDIÇÃO PARQUE VALONGO Santos | SP Profa. Dra. Lilian Amaral

"o presente... é uma escolha de futuros possíveis". Milton Santos

Com o processo de requalificação da área portuária em Santos na região do Valongo, e face à relevância histórica e cultural do Patrimônio material e imaterial local, propõe-se a realização do Projeto de pesquisas e práticas artístico-culturais EXPEDIÇÃO PARQUE VALONGO como forma de valorização e apropriação cultural dessa região da cidade, com a criação de projetos artísticos e de mediação cultural, turística, educativa e ambiental para pensar modos de ocupar cultural e criativamente os espaços da cidade em diálogo com outros contextos internacionais

Inspira-se em dois projetos urbanos que desenvolveram metodologias interdisciplinares próprias, envolvendo o caminhar como prática investigativa, poética, educativa, além de atravessar os espaços e tecidos urbanos com as diversas corporeidades que o compõem.

EXPEDIÇÃO PARQUE VALONGO, considera metodologias e práticas de museologia social e urbanismo crítico proposto pelo arquiteto e museólogo Julio Abe Wakahara (FAU USP) com base no Museu de Rua - museologia social/nova museologia) e o urbanismo crítico proposto pelo projeto Arte/Cidade, organizado pelo filósofo e curador Nelson Brissac Peixoto (PUC-SP).

SEMINÁRIO EXPEDIÇÃO PARQUE VALONGO - DIÁLOGOS SITUADOS

HOLOS[C]U[DAD]E - GRUPO INTERNACIONAL DE PESQUISA E CRIAÇÃO EM ARTE, CIÊNCIA E TECNOLOGIA COM FOCO NAS CIDADES
REDE DE REDES CO-LABORATIVAS
[http://www.holos\[.\]br](http://www.holos[.]br)

Investigadores participantes:
Lilian Amaral (Líder do GP HOLOS[C]U[DAD]E), Marcos Ungermann, Bia Santos, Liliana Fracasso, Marina Bud Cortal, Laurita Ricardo de S. Alves, Mirian Coteste Martins, S. zette Verturelli, Brenda Marques Pena, Luis López Calero, José Prieto, Vega Ruiz, Paula Carval, Daniel Tosi, Mathews Montanari, Ivan David, Camila Pires, Fernando Palácio, Luiza Fernanda Gralão Murilo, Karla Brunet, Ricardo Dal Farra.

SEMINÁRIO EXPEDIÇÃO PARQUE VALONGO - DIÁLOGOS SITUADOS

7 AGENDA COMPLETA

SEMINÁRIO EXPEDIÇÃO PARQUE VALONGO - DIÁLOGOS SITUADOS

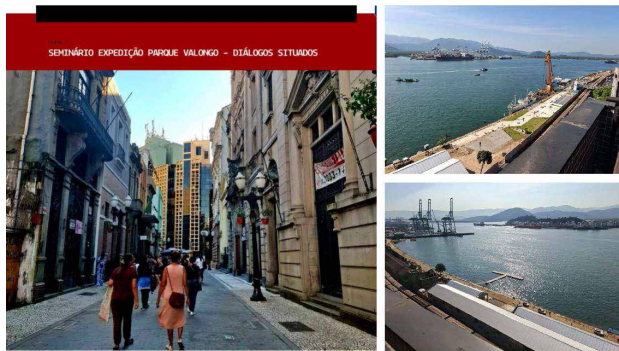
O Seminário Expedição Parque Valongo irá propor diálogos, com pesquisadores e o público, acerca da cidade de Santos em seu âmbito cultural. A ação envolverá a memória social, a preservação do patrimônio material e imaterial e também intervenções artísticas no Centro Histórico e o futuro Parque Valongo.

A Expedição Parque Valongo é um projeto de pesquisa e extensão acadêmica e cultural em rede internacional, envolvendo zonas portuárias em países latino-americanos e europeus, como Itália/Veneza (Santa Maria), Valência (Espanha), Florianópolis (SC) e Santos SP (Valongo), no Brasil.

SEMINÁRIO EXPEDIÇÃO PARQUE VALONGO - DIÁLOGOS SITUADOS

SEMINÁRIO EXPEDIÇÃO PARQUE VALONGO - Diálogos Situados

O Seminário Expedição Parque Valongo reúne em uma mesma proposição, reflexão e prática. Por meio de mesas redondas e escutas do território, articula diálogos interinstitucionais, pesquisadores e o público, propondo um espaço de diálogo acerca da cidade em sua dimensão cultural, envolvendo memória social, preservação do patrimônio material e imaterial, bem como intervenções criativas artístico-culturais no território central da cidade e o futuro Parque Valongo.



MUSEU DO CAFÉ

SEMINÁRIO EXPEDIÇÃO PARQUE VALONGO - DIÁLOGOS SITUADOS

15.06 - 56000

Mediação de pesquisadores interdisciplinares, representantes das instituições públicas envolvidas com o projeto de requalificação e criação do Parque Valongo, Universidades locais.

14h às 16h30 | Centro Alberto - Tocar e Valongo
Visita ao cenário de obras do Parque Valongo. Realização de registros visuais e sonoros.

16h30 às 18h | Encerramento
Reflexão final, emendas com a vivência no território.

Público-alvo: artistas, estudantes, profissionais, técnicos, professores interessados em patrimônio cultural, práticas culturais, urbanismo, museologia social, arte-educação, mediação cultural urbana, turismo sustentável, arquitetura e urbanismo, antropologia, geografia, lazer.

Quando
15 de junho, às 10h



MUSEU DO CAFÉ

SEMINÁRIO EXPEDIÇÃO PARQUE VALONGO - DIÁLOGOS SITUADOS

Programação

Seminário Nômade: Expedição Parque Valongo
Curadoria Elian Amaral
Realização Museu do Café / CPOP

Primeira edição do seminário nômade "Expedição Parque Valongo", para discutir e ocupar a paisagem urbana de Santos frente às transformações da zona portuária. As atividades da manhã acontecerão no auditório do MC com a apresentação de cinco painéis temáticos. Após o almoço a ação se desloca em caminhada com observação participante até as obras do Parque Valongo com a mediação e oficina do Núcleo Educativo.

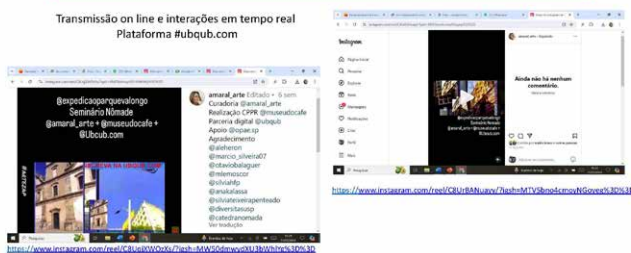
Local: Auditório do Museu do Café (Santos/SP) e Parque Valongo
Horário: 10h às 12h30 - MC
14h às 16h30 - Parque Valongo

Abertura e Seminário 10h	Auditório do Museu do Café
Paisagem e Arte 30 min	Lilian Amaral - Diversitas USP Observatório Internacional de Educação Patrimonial
Paisagem e Pensamento 40min	Daniilo Nunes - Superintendente Iphan SP Ivete Sá Passarelli - UFABC
Paisagem e Território 20min	Glaucius Fariello - Secretária de Des. Urbano
Paisagem e História 20min	Cleusa Baggio - Unifesp Sílvia Penteado / Ana Kalassa- Unisantia
Paisagem e Patrimônio Unesp	Bruno Bortolotto - INCI e André Argollo - Unesp
Microfone aberto 30min	Conversa e debate sobre as potencialidades do paisagem. Almoço 12h30
Caminhada 14h 2 horas	Centro Histórico de Santos, partida do Museu do Café em direção às obras do Parque Valongo.
Encerramento 17h	Auditório do Museu do Café



SEMINÁRIO EXPEDIÇÃO PARQUE VALONGO - DIÁLOGOS SITUADOS

Transmissão on line e interações em tempo real
Plataforma #ubqub.com



SEMINÁRIO EXPEDIÇÃO PARQUE VALONGO – DIÁLOGOS SITUADOS

Principais resultados obtidos /esperados

Expedição Parque Valongo se configura como uma plataforma de agenciamentos de co-pesquisa e co-criação interinstitucional, envolvendo grupos de pesquisa interculturais e coletivos locais, regionais, nacionais e internacionais.

Mobiliza e integra diversas instituições vinculadas ao debate intercultural em torno do desenvolvimento urbano e territorial, mutações socioambientais e a produção científica junto à Universidades públicas (Estaduais e Federais) e privadas (locais – UNISANTOS e UNISANTA), órgãos públicos implicados com cidades, preservação do patrimônio cultural e pesquisa inter e transdisciplinares.

Estabelece vínculos com o território e envolve áreas de pesquisa e extensão com agentes culturais locais, Museu do Café (Centro de Referência de Preservação do Patrimônio | SEC SP), Iphan SP (Casa do Patrimônio + UNIFESP), ateliês, coletivos (Imagário Coletivo, Percutindo Mundos), espaços de economia criativa como a Futrica (Valongo), bem como Universidades e grupos de pesquisa locais (Patrimônio e Pertencimento / UNISANTOS), Laboratório de Sensibilidades (UNIFESP Santos), regionais/nacionais, como o LHUDI – Laboratório de Humanidades Digitais do Programa de Pós-Graduação em Educação, Arte e História da Cultura da UPMackenzie, e europeias (Itália/Veneza – Santa Marta como conceito) e Valência/Zaragoza (ES), ampliando a internacionalização, mobilidade e intercâmbio de conhecimento técnico-científico, além de atuar com os espaços culturais, circuitos e de atuar com práticas artísticas como métodos.



SEMINÁRIO EXPEDIÇÃO PARQUE VALONGO – DIÁLOGOS SITUADOS

FASES

I. Primeiro semestre 2024

- Janeiro - Pré-pesquisa (arquivos e espaços urbanos)
- Março / Maio - Levantamento de campo | Contatos institucionais
- Realização de Palestra no Seminário Internacional Santa Marta como conceito. Expedição Parque VALONGO: Arte, Memória e Patrimônio Cultural na Academia de Belas Artes de Veneza, Maio, 2024
- Realização de Seminário Nômade e Realização de Carteiro aberto – observação participante, 15 Junho, 2024
- Junho/Julho - Viagem de pré-pesquisa à Itália/Veneza para realização do segundo módulo e dos desdobramentos (2025/2026) Projeto Expedição Valongo. Seminário Nômade: Diálogos TransAtlânticos para projeto de pesquisa, publicação e intercâmbio internacional

II. II Seminário Nômade Expedição Valongo: Diálogos TransAtlânticos. Híbrido (presencial e on line) com participação de pesquisadores, artistas e agentes públicos locais, nacionais e internacionais, com objetivo de estabelecer intercâmbio acadêmico e cultural. 7 a 9 de Novembro, 2024. Co-realização Universidade Nova de Lisboa

III. Viagem de Pesquisa Internacional – Brasil/Itália/ Espanha - 2025/2026

- Realização de pesquisa de campo para elaboração de projeto de co-pesquisa e co-criação com cursos, ações: seminários, residência / intervenções urbanas no Brasil (Litoral do Estado de São Paulo), Florianópolis, Santa Catarina (Brasil) e na Itália (Veneza, Campus Santa Marta) (possibilidade de integrar com UPV (Valência/ES);
- Workshop. Elaboração de projetos artísticos/transdisciplinares. Intervenções urbanas. Mostra de vídeo / vídeoarte.
- Publicação on line e impressa.



SEMINÁRIO EXPEDIÇÃO PARQUE VALONGO – DIÁLOGOS SITUADOS

Agradecimentos

Museu do Café
 Universidade de São Paulo / Diversitas USP
 UNIFESP
 UNISANTA
 UNISANTO
 S PHIAN
 Colaboradores
www.lhudi.org.br
 Academia de Belas Artes de Veneza/IT
 UNISARES
 PPGARQ UFSC

lilianamaral@emil.com.br | @amaral_arte

Pesquisa



<https://holos.emil715.com/>

Realização



Apoio | Co-pesquisa



Diálogos TransAtlânticos

II Seminário Nômade Expedição Valongo_Diálogos TransAtlânticos

Lilian Amaral - (HOLOSC(U)IDADE|MEDIALAB UFG BR) / DIVERSITAS USP – Líder Grupo de Pesquisa/BR

Pedro Soares Neves – Urban Creativity_Cadernos de Arte Pública | Universidade de Lisboa/PT

7, 8 e 9 de novembro de 2024
 Santos/BR + Lisboa/PT



Diálogos TransAtlânticos

SEMINÁRIO NÔMADE EXPEDIÇÃO PARQUE VALONGO: DIÁLOGOS TRANSATLÂNTICOS

Curadoria de Lilian Amaral (Brasil) e Pedro Soares (Portugal)

Organização: Diversitas USP e PPGARQ UFSC, UNIFESP, UNISANTA, UNISANTO, S PHIAN, Colaboradores

Organização Apoio: Urban Creativity, Cadernos de Arte Pública, Medialab UFG BR, Diversitas USP, PPGARQ UFSC, LHUDI

<https://holos.emil715.com.br/index.php/AM/announcement/view/1>

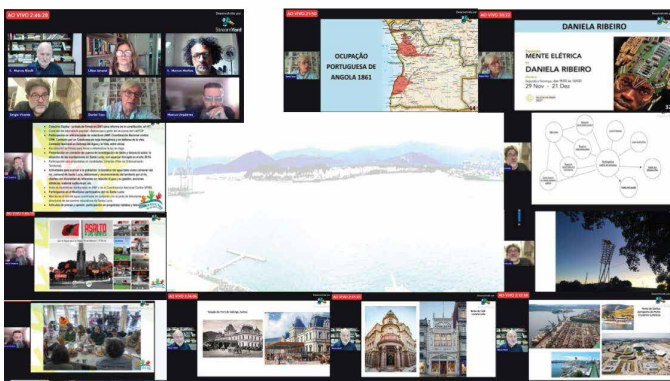
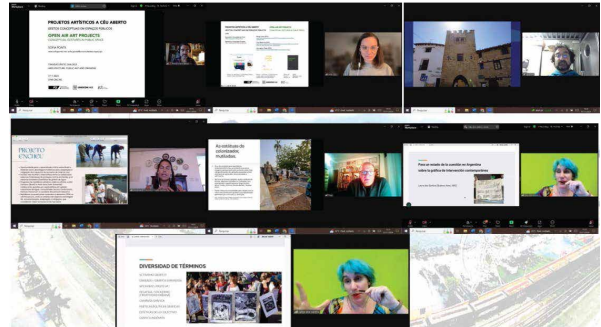


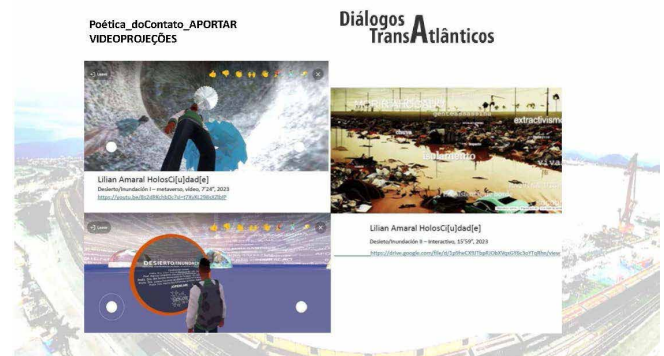
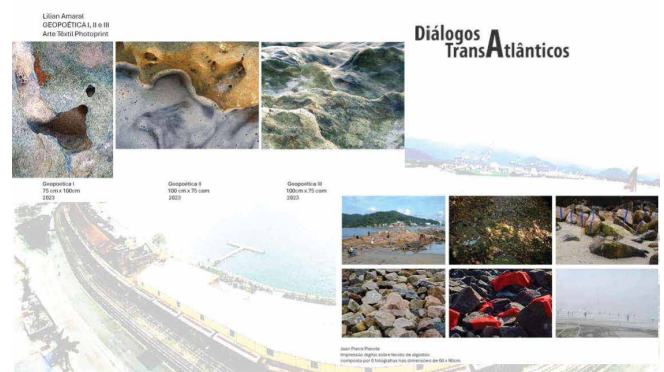
II Edição - Seminário Nômade "Expedição Parque Valongo": Diálogos Transatlânticos

Bem-vindo(a) ao formulário de inscrição da programação "Conehas poéticas, memória e cultura caçara contemporânea" do dia 09 de novembro, sábado!

A primeira edição do Seminário Nômade Expedição Parque Valongo realizou-se em Junho de 2024 apresentando um panorama das intervenções urbanísticas e processos de regeneração urbana na região central e portuária do Valongo na cidade de Santos, litoral sul do Estado de São Paulo, Brasil.

A segunda edição do Seminário Nômade Valongo: Diálogos TransAtlânticos ocorrerá entre dias 7 e 9 de novembro de forma híbrida – conferências on line e encontros artísticos bilíngues com exposição e performances no espaço público, Valongo em Santos/BR.



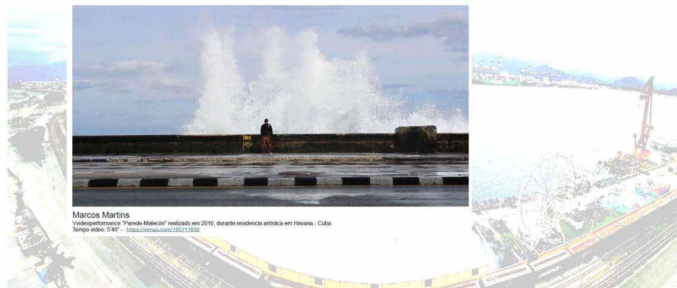


Poética do Contato_APORTAR
VIDEOPROJEÇÕES

Diálogos
TransAtlânticos



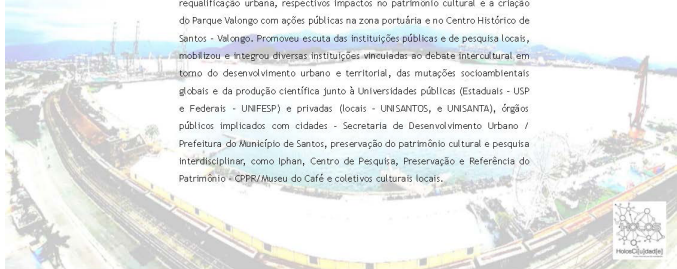
Marcos Martins
Videoprojeção "Panda Malcor" realizada em 2016, durante residência artística em Havana - Cuba
Tempo médio: 0:07 - 0:08 (0:09 em versão 2022)



Diálogos
TransAtlânticos

Reflexões acerca dos principais resultados

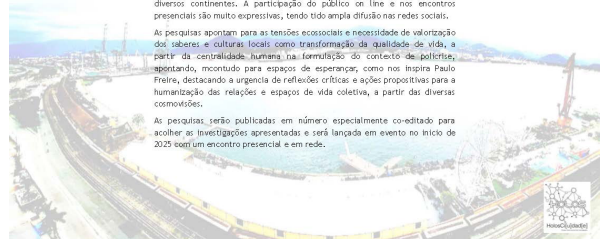
Na primeira edição do Seminário Nômade Expedição Parque Valongo: Diálogos Situados, realizado em junho de 2024 no Museu do Café, o foco centrava-se na requalificação urbana, respectivos impactos no patrimônio cultural e a criação do Parque Valongo com ações públicas na zona portuária e no Centro Histórico de Santos - Valongo. Promoveu escuta das instituições públicas e de pesquisa locais, mobilizou e integrou diversas instituições vinculadas ao debate intercultural em torno do desenvolvimento urbano e territorial, das mutações socioambientais globais e da produção científica junto à Universidades públicas (Estaduais - USP e Federais - UNIFESP) e privadas (locais - UNISANTOS, e UNISANTA), órgãos públicos implicados com cidades - Secretaria de Desenvolvimento Urbano / Prefeitura do Município de Santos, preservação do patrimônio cultural e pesquisa interdisciplinar, como Iphan, Centro de Pesquisa, Preservação e Referência do Patrimônio - CPRP/Museu do Café e coletivos culturais locais.



Diálogos
TransAtlânticos

Reflexões acerca dos principais resultados

A realização de segunda edição do Seminário Nômade Expedição Valongo: Diálogos TransAtlânticos, realizados de forma híbrida entre os dias 7, 8 e 9 de novembro, estabeleceu rede e plataforma de agendamentos de co-pesquisa e co-criação internacional, envolvendo grupos de pesquisa e coletivos locais e extra-locais. Articulou pesquisa, extensão e publicação, com parceria institucional junto a Universidade de Lisboa | CAP - Cadenório de Arte Pública/GIEBA, PT - <<http://journal2021.indeco.phd/cap/index>> e Universidade de Zaragoza/ES. APD - Arquitetura, Arte Pública e Desenho faz parte da Iniciativa Urban Creativity, que trata um conjunto de conferências e publicações dirigidas aos temas de Arquitetura, Arte Pública e Desenho, contando com mais de 10 anos de existência, reunindo 7 revistas científicas (14 números publicados por ano) e uma dezena de livros publicados. Urban Creativity organizou em Lisboa 12 edições de atividades: científicas, práticas experimentais, sediadas no território do centro de Lisboa, através da parceria com a Faculdade de Belas Artes da Universidade de Lisboa e Município de Lisboa, entre outras entidades.



Diálogos
TransAtlânticos

Reflexões acerca dos principais resultados

A primeira edição do Seminário online APD - Arquitetura, Arte Pública e Desenho organizado a partir de Lisboa, Portugal, beneficiou-se da experiência do Seminário Nômade Expedição Valongo: Diálogos TransAtlânticos, e mutuamente, ampliaram e estabeleceram intercâmbios com pesquisadores atuantes nas Américas, Europa e Continente Africano, com futuros desdobramentos projetados para 2025/2026.

O Seminário Nômade tem como método a realização de práticas investigativas e artísticas que incidem no/com o território. Assim, o encontro "Conexões poéticas, memória e cultura caçeira contemporânea", realizado no auditório do Museu do Café, Santos, Brasil, reuniu as pesquisas e produções artísticas relacionadas aos temas discutidos no Seminário com perspectiva local. Associado ao Seminário Nômade, realizou-se curadoria e uma exposição com artistas locais e em diálogo intercultural - Poética do Contato_APORTAR, ocupando e ativando o espaço público e o museu, com um novo espaço cultural e social - Futura Economia Criativa, no Valongo, Centro Histórico de Santos/SP, colaborando, assim, com a requalificação do centro urbano e a mobilização sociocultural.



Diálogos
TransAtlânticos

II Seminário Nômade Expedição Valongo - Diálogos TransAtlânticos
Novembro 2024
<https://journal2021.indeco.phd/cap/programaonline2024>

Agradecimentos / Colaborações internacionais
Universidade de Zaragoza/Espanha - Arte e Humanidades
Universidade Politécnica de Valência/Espanha - Arte e Tecnologia/Labour
Academia de Belas Artes de Valencia/Espanha - Arte e Projeto Multimídia
Universidade da República do Uruguai - Faculdade de Artes Multimídia
Universidade de Lisboa
Urban Creativity, Cadenório de Arte Pública

Instituições parceiras / colaboradoras
Superintendência do IPHAN do Estado de São Paulo
Museu do Café / Secretaria de Cultura, Economia e Indústrias Criativas SP
Universidade de São Paulo / Evoluções USP
Mecenas BR/USP
Medição BR/Valongo
Universidade Presbiteriana Mackenzie / PPG/EAHC / HUOI
UNESP/Santos
PPG/ARTE/USP
Futura Economia Criativa
Opção Organização Paulista de Arte Educação de São Paulo

journal2021@gmail.com | @maria_arte
Líder do Grupo de Pesquisa Holocó (UFRJ) | <https://www.scielo.org/holo/>

